



Previna-se!



BIO-1-10-000-0092-0016



República de Moçambique
Ministério da Educação e Desenvolvimento Humano
Instituto Nacional de Exames, Certificação e Equivalências

ESG / 2020
12ª Classe

Exame Final de Biologia

1ª Chamada
90 Minutos

Esta prova contém 40 perguntas com 4 alternativas de resposta cada uma. Escolha a alternativa correcta e **RISQUE** a letra correspondente na sua folha de respostas.

- O cientista Van Leeuwenhoek é considerado o Pai da...
A Botânica... B Genética. C Microbiologia. D Sistemática.
- Quais foram os cientistas que formularam a Teoria Celular?
A Hooke e Brown C Schleiden e Hooke
B Hooke e Malpighi D Schleiden e Schwann
- Qual das seguintes afirmações, **NÃO** faz parte da Teoria Celular?
A A célula é a unidade básica, estrutural e funcional dos seres vivos
B As células têm sempre, a origem em células pré-existentes
C Nem todos os seres vivos são originados por reprodução
D Todos os seres vivos são constituídos por células
- Qual das estruturas indicadas está presente tanto na célula procariótica como na célula eucariótica?
A Centríolo B Cloroplasto C Mitocôndria D Ribossoma
- Qual é a estrutura celular representada na figura 1?
A Cloroplasto
B Lisossoma
C Membrana celular
D Parede celular

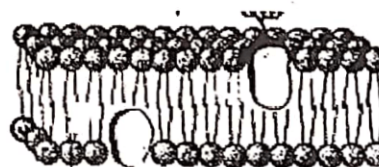


Figura 1

- Os lisossomas têm como função ... (I) e são produzidos no organelo chamado ... (II). Qual é a opção que preenche correctamente a frase?

	I	II
A	digestão intracelular	aparelho de Golgi
B	digestão intracelular	retículo endoplasmático
C	síntese de açúcares	cloroplastos
D	síntese de proteínas	retículo endoplasmático

- Qual é a principal função da membrana celular?
A Armazenar substâncias na célula C Sintetizar substâncias
B Regular todas as trocas de substâncias D Transportar o oxigénio
- "O retículo endoplasmático rugoso é responsável pela síntese e transporte de proteínas". No entanto, a síntese proteica é realizada por grânulos, que estão aderidos a ele, denominados...
A cloroplastos. C mitocôndrias.
B lisossomas. D ribossomas.

NÃO faz parte dos tecidos fundamentais o (a)...

- A colênquima. B epiderme. C esclerênquima. D parênquima.

22. O tecido que é constituído por células mortas e com a função de suporte é o (a)...

- A colênquima. B epiderme. C esclerênquima. D parênquima.

23. Qual é a função dos pêlos absorventes?

- A Absorver água e sais minerais
B Absorver seiva elaborada
C Realizar fotossíntese
D Transportar seiva elaborada

24. O movimento de iões através da membrana, contra o gradiente de concentração com gasto de energia é efectuado por...

- A difusão facilitada. B osmose. C transporte activo. D transporte passivo.

25. Qual das substâncias mencionadas **NÃO** participa na etapa fotoquímica da fotossíntese?

- A Água B Glicose C Luz D Oxigénio

26. $6\text{CO}_2 + 6\text{H}_2\text{O} \rightarrow \text{C}_6\text{H}_{12}\text{O}_6 + 6\text{O}_2$. Esta equação descreve o processo denominado por...

- A fotossíntese. B digestão celular. C respiração celular. D transpiração.

27. A digestão extracelular e intracelular ocorre em....

- A esponjas. B hidras. C lombrigas. D minhocas.

28. Os alimentos percorrem o esófago até chegar ao estômago, com a ajuda dos...

- A movimentos da boca. C movimentos digestivos.
B movimentos do estômago. D movimentos peristálticos.

29. A figura 3 representa uma parte do sistema digestivo.

I e II produzem respectivamente as enzimas...

- A amilase e lipase.
B lactase e tripsina.
C pepsina e tripsina.
D ptialina e peptidase.

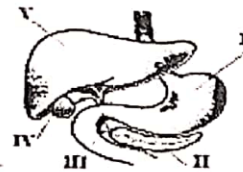


Figura 3

30. Amilase é uma enzima do sistema digestivo que é produzido no (a)...

- A ânus. B boca. C estômago. D fígado.

31. São doenças do sistema digestivo **EXCEPTO**...

- A apendicite. B gastrite. C tuberculose. D úlcera.

32. As brânquias são estruturas respiratórias que podem ser encontrados na (o)...

- A galinha. B morcego. C peixe. D rato.

33. Qual é o tipo de respiração do animal representado na figura 4?

- A Branquial
B Cutânea
C Difusão
D Traqueal



Figura 4

As trocas gasosas durante a respiração pulmonar ocorrem ao nível dos (as)...
A alvéolos. B brônquios. C bronquíolos. D traqueias.

35. **O sistema circulatório aberto é característico nos...**
A anelídeos. B artrópodes. C poríferos. D vertebrados.

36. **Qual é o tipo de circulação sanguínea do animal representado na figura 5?**

- A Dupla e completa
- B Dupla e incompleta
- C Simples e completa
- D Simples e incompleta



Figura 5

37. **Qual é a célula sanguínea responsável pela coagulação do sangue?**
A Hemácias B Leucócitos C Plasma D Plaquetas

38. **Qual é a principal função do aparelho reprodutor masculino?**
A Formação do suco gástrico C Produção de células sanguíneas
B Formação do suco pancreático D Produção de gametas masculinas

39. **Qual dos órgãos NÃO faz parte do sistema reprodutor feminino?**
A Ovários B Útero C Uretra D Vagina

40. **A libertação dos óvulos pelos ovários chama-se...**
A fecundação. B menstruação. C ovogénese. D ovulação.

FIM